

MOTOBASCULEURS



WORKS FOR YOU.™

TOUJOURS LOIN DEVANT

Une classe à part

Bénéficiant de soixante ans d'expérience dans la conception et la fabrication de motobasculeurs, les motobasculeurs Terex® sont issus de nombreuses générations ayant travaillé dur dans les conditions les plus éprouvantes. Ils accomplissent leur tâche sans faiblir. Ils sont puissants, robustes et à l'épreuve des mauvais traitements.

Faciles à conduire et à entretenir, ils font preuve d'une résistance et d'une fiabilité exceptionnelles. Avec les motobasculeurs Terex, vous êtes assuré d'une disponibilité maximale pour un coût d'exploitation minime. Considérez encore leurs bennes d'une robustesse sans égale, leurs châssis renforcés et leurs commandes intuitives, et vous comprendrez aisément pourquoi les motobasculeurs Terex s'imposent comme un choix évident dès qu'il s'agit de transporter et de décharger des matériaux sur les chantiers de toutes sortes.

Les motobasculeurs de chantier Terex offrent trois types de bennes :

Les bennes à basculement orientable permettent de déverser le matériau dans un secteur de 180° sur l'avant de la machine.

Les bennes à basculement frontal sont idéales pour placer avec précision de gros volumes de matériau.

Les bennes à haut déversement peuvent être levées à plus de 1,50 m pour décharger directement dans des conteneurs ou par-dessus des obstacles.

Notre objectif est d'accroître votre rentabilité. C'est pourquoi nous accordons une importance capitale à la disponibilité et la productivité de nos machines. Il vous faut un motobasculeur qui travaille sans s'arrêter, quel que soit le terrain et quelles que soient les conditions. Un motobasculeur Terex vous apporte cette fiabilité totale et vous garantit simultanément un excellent retour sur investissement grâce à son coût d'exploitation réduit et sa valeur de revente élevée.

Avec des capacités de charge de 850 kilos à 10 tonnes, la gamme diversifiée de motobasculeurs Terex vous offre à coup sûr une machine qui répond parfaitement à vos besoins.



PLUS QU'UN MOTOBASCULEUR

Moteurs diesel puissants et fiables à refroidissement liquide : confort de conduite et coût d'exploitation réduit

Accès sans restriction pour contrôles et entretiens grâce aux capots à grande ouverture

Transmissions assurant un transfert de puissance optimal

Freinage à haute performance grâce aux freins à disques immergés





Arceau de sécurité ROPS rabattable en équipement standard sur tous les modèles pour faciliter le transport

Tableau de bord simple pour une utilisation facile et confortable

Bennes de grande capacité pour transporter plus de matériau par voyage



TEREX

Différents types de bennes pour une adaptation parfaite à l'application envisagée

Châssis renforcé et articulation centrale oscillante surdimensionnée : robustesse et fiabilité à la hauteur des applications les plus éprouvantes

Excellentes performances tout-terrain et garde au sol importante pour une efficacité maximale sur les terrains accidentés

PUISSANCE ET PERFORMANCE

Puissants et productifs

Les motobasculeurs Terex à déversement frontal sont spécifiquement conçus pour transporter le plus de matériau possible, de la manière la plus rapide, la plus sûre et la plus économique possible.

Avec une gamme impressionnante de capacités de charge s'étendant de 2 à 10 tonnes, ces machines d'une robustesse à toute épreuve vous offrent une puissance de travail exceptionnelle.

Tous les motobasculeurs Terex à basculement avant se distinguent par la résistance extrême de leur benne et de leur châssis articulé renforcé.

Rapides et résistants

Les bennes des motobasculeurs Terex sont particulièrement durables afin d'assurer une disponibilité et une productivité maximales. La dernière génération de bennes se caractérise par une robustesse encore accrue au moyen de tôles latérales plus épaisses et de tôles de fond et avant en acier haute résistance.

Leur mécanisme de basculement est conçu pour le déversement précis et contrôlé de gros volumes de matériau.

Des avantages exclusifs

- ▶ De grandes capacités de benne atteignant 5050 litres (en dôme)
- ▶ Des machines à l'épreuve des mauvais traitements pour travailler sans interruption dans les conditions les plus difficiles
- ▶ Un centre de gravité abaissé et une garde au sol grande pour une stabilité supérieure et un comportement exceptionnel sur terrains accidentés
- ▶ Une excellente accessibilité pour des entretiens rapides et faciles







SOUPLESSE ET PRÉCISION

Profitez d'une polyvalence accrue

Les motobasculeurs Terex à benne orientable vous permettent de gérer de nouveaux types de chantiers.

Avec les motobasculeurs Terex à benne orientable, vous pouvez déverser votre chargement dans un secteur de 180° sur l'avant de la machine. Cette fonctionnalité en fait des machines idéales pour le remblayage des tranchées et les chantiers en espaces restreints.

Avec des charges utiles de 2 à 6 tonnes, les motobasculeurs Terex à benne orientable vous ouvrent de nombreux domaines d'application supplémentaires. Leur couronne d'orientation à roulements de haute qualité assure un placement facile, précis et parfaitement contrôlé des matériaux de toutes sortes.

Sécurité et longévité

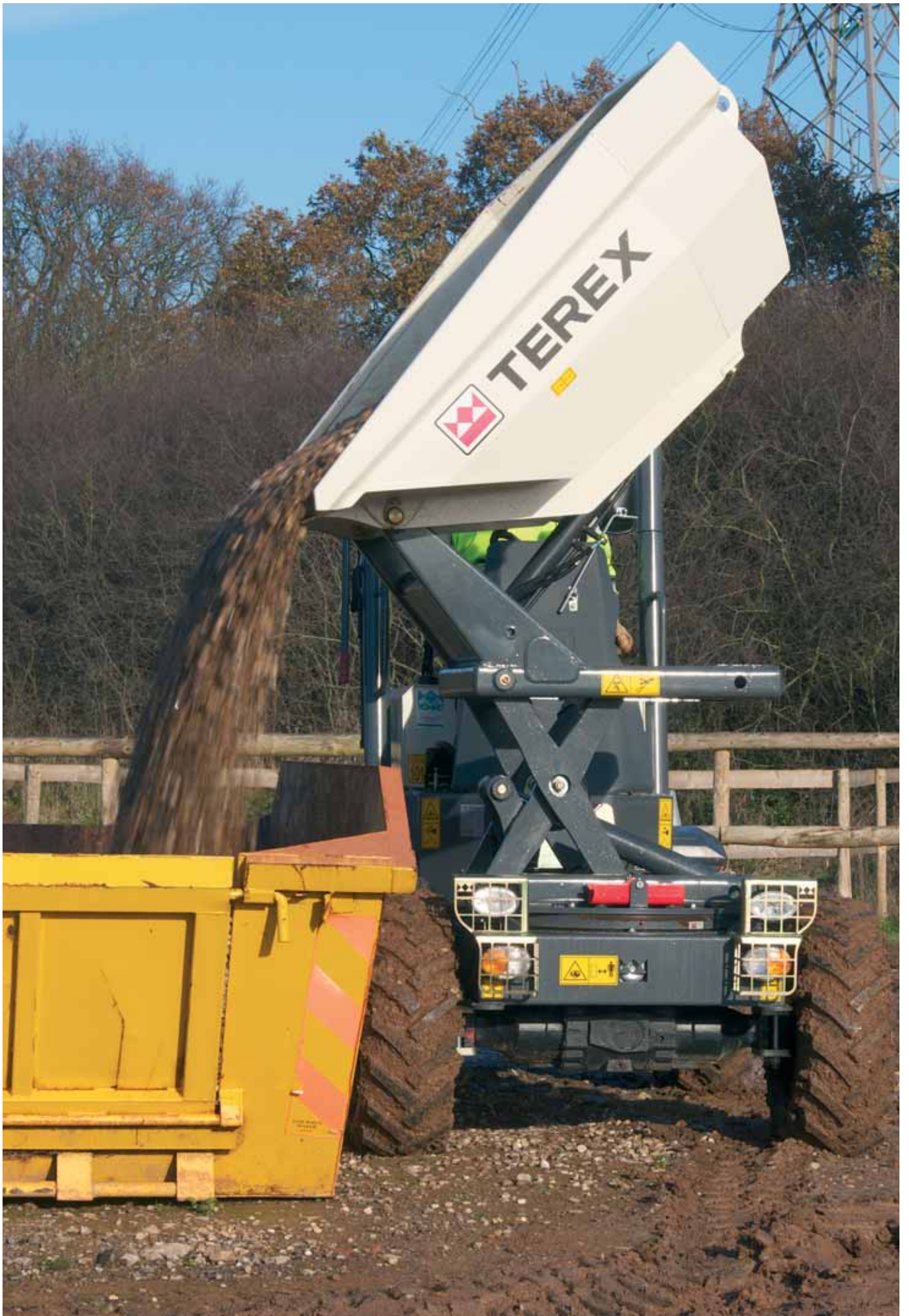
Tous les motobasculeurs Terex à benne orientable sont équipés d'un mécanisme robuste de verrouillage de l'orientation qui immobilise la benne dans l'axe de la machine durant les déplacements.

La conception bien pensée du système d'orientation place les flexibles et le vérin à l'abri des impacts sans compromettre leur accessibilité pour entretien.

Des avantages exclusifs

- ▶ De grandes capacités de benne pour une productivité élevée
- ▶ Des rayons de braquage très courts assurant précision et efficacité
- ▶ Des moteurs respectueux de l'environnement qui se distinguent par un excellent rendement énergétique
- ▶ Des bennes à basculement orientable permettant un déversement précis du chargement dans un secteur de 180° sur l'avant de la machine
- ▶ Des vitesses de déplacement élevées avec la benne en charge maximale





HAUTEUR ET EFFICACITÉ

Relevez votre productivité

Les motobasculeurs à haut déversement conçus pour une polyvalence et une efficacité supérieures lorsqu'il faut déverser par-dessus des obstacles ou directement dans une benne de chantier.

Avec des capacités de charge de 850 à 2000 kilos, ces machines conviennent idéalement aux chantiers de construction résidentielle, aux projets d'aménagement paysager et autres applications en espaces restreints.

Tous les modèles affichent une hauteur de déversement impressionnante de plus de 1,50 m. Leur châssis robuste et leur benne bien conçue garantissent stabilité et sécurité lors des déversements en hauteur.

Arceau rabattable = circulation facile

Grâce à leur arceau ROPS rabattable, les motobasculeurs à haut déversement peuvent accéder facilement aux chantiers intérieurs. Les plus petits modèles de la gamme, le TA0.8EH et le TA1EH, passent aisément par les portes standard de 1 m. Les motobasculeurs à haut déversement se distinguent par un châssis "étroit" qui améliore leur maniabilité, permet d'emprunter les passages étroits et facilite leur transport.

Des avantages exclusifs

- ▶ Des charges utiles s'étendant de 850 à 2000 kg
- ▶ Une hauteur de déversement d'au moins 1,50 m pour décharger directement dans une benne de chantier standard
- ▶ Un châssis "étroit" pour passer par les portes standard de 1 m (TA0.8EH et TA1EH équipés des pneus étroits en option)



DES AVANTAGES QUI FONT LA DIFFÉRENCE

Robustesse à toute épreuve et entretien facile

Pour qu'une machine résiste aux rigueurs de la location, il est essentiel qu'elle soit particulièrement facile à entretenir. L'entretien de tous les motobasculeurs Terex s'effectue en toute tranquillité à partir du sol. Le capot moteur et les panneaux d'accès à grande ouverture ménagent un accès sans restriction à tous les composants. Les panneaux d'accès pivotent sur des charnières renforcées et se bloquent en position ouverte au moyen de verrous de haute qualité pour une sécurité accrue.

Conçus pour affronter les terrains les plus difficiles

Tous les motobasculeurs Terex disposent d'une importante garde au sol qui leur permet d'évoluer avec aisance sur les terrains accidentés ou encombrés. Spécifiquement conçus pour résister aux environnements agressifs et aux mauvais traitements, les tombereaux de chantier Terex restent performants jour après jour et année après année.

Leur articulation oscillante à grand débattement maintient en permanence les roues en contact avec le sol. Ils offrent ainsi une force de traction et une productivité optimales dans toutes les conditions et sur tous les terrains.



Accédez à tous les chantiers

Conformément à la législation européenne, tous les motobasculeurs Terex sont équipés de série d'un arceau de sécurité ROPS rabattable.

Cet arceau ROPS garantit la sécurité de l'opérateur en cas de retournement tout en étant rabattable pour réduire la hauteur de transport des grands modèles et faciliter l'accès des petits modèles aux chantiers intérieurs.



TRANSPORTER ET DÉCHARGER N'A JAMAIS ÉTÉ AUSSI FACILE

Contrôle total du bout des doigts

Les motobasculeurs Terex sont désormais équipés d'une transmission hydrostatique. C'est la toute dernière des innovations technologiques Terex destinées à accroître votre productivité.

La transmission hydrostatique Terex offre un contrôle progressif et continu de la puissance ainsi qu'une vitesse de déplacement élevée.

Ses commandes simples et intuitives permettent à tous les opérateurs d'exploiter en un rien de temps les avantages de ce type de transmission.

Hautes performances et haute puissance

Notre nouvelle gamme de motobasculeurs se distingue par des performances exceptionnelles sur terrains accidentés. Grâce à sa technologie hydrostatique de pointe, la puissance est transmise aux roues de manière parfaitement contrôlée afin de garantir une adhérence et une sécurité maximales.

Des avantages exclusifs

- ▶ La technologie de freinage hydrostatique actif facilite considérablement le travail et la circulation sur les fortes pentes
- ▶ L'absence de levier de vitesses et de pédale d'embrayage simplifie la conduite de la machine et dégage l'espace de travail de l'opérateur
- ▶ Des performances tout-terrain remarquables et une transmission optimale de puissance aux roues
- ▶ Des commandes simples, de type automobile, qui permettent même aux opérateurs débutants d'utiliser efficacement la machine



CARACTÉRISTIQUES

PERFORMANCES

	TA0.8EH	TA1EH	TA1.2EH	TA2	TA2E	TA2S	TA2SE	TA2H	TA2EH	TA2SH	TA2SEH
Charge utile (kg)	850	1000	1200	2000	2000	2000	2000	2000	2000	2000	2000
Poids opérationnel (kg)	1290	1310	1375	1898	1974	2016	2100	1964	2040	2082	2166
Basculement	Basculement frontal - Déversement haut	Basculement frontal - Déversement haut	Basculement frontal - Déversement haut	Basculement frontal	Basculement frontal - Déversement haut	Basculement orientable	Basculement orientable - Déversement haut	Basculement frontal	Basculement frontal - Déversement haut	Basculement orientable	Basculement orientable - Déversement haut
Capacité de benne - En eau (L)	280	320	390	750	750	750	750	750	750	750	750
Capacité de benne - A ras (L)	400	450	560	1000	1000	1000	1000	1000	1000	1000	1000
Capacité de benne - En dôme (L)	470	540	680	1200	1200	1200	1200	1200	1200	1200	1200
Moteur	Kubota D905					Kubota D1703M					
- Nombre de cylindres	3					3					
- Puissance nette [kW (CV)]	16,4 (22)					24,5 (32,6)					
- Cylindrée (cm ³)	898					1647					
- Couple max. (Nm)	50					105					
- Admission	Atmosphérique					Atmosphérique					
- Conformité aux normes d'émissions	Norme UE Phase IIIA										

ENTRAÎNEMENT

Type	Transmission hydrostatique (Poclair Twinlock) alimentant quatre moteurs de roue hydrauliques			Boîte de vitesses mécanique et boîte de transfert pour le pont avant et le pont arrière		Moteur hydrostatique et boîte de transfert pour le pont avant et le pont arrière	
Pneumatiques	7.0 x 12 (10.0 / 75 x 15.3 en option)	10.0 / 75 x 15.3 (7.0 x 12 en option)	10.0 / 75 x 15.3	10.0 / 75 x 15.3 (10 plis)			
Transmission	Hydrostatique 1/1			Boîte de vitesses mécanique - 3 rapports avant / 1 rapport arrière		Hydrostatique à 4 roues motrices permanentes 2/2 (gamme lente / gamme rapide - avant / arrière)	
Vitesse de pointe (km/h)	11			19		16	
Pente franchissable	20 %			25 %		19,5 %	

CAPACITÉS

Réservoir de carburant (L)	42	23
Réservoir hydraulique (L)	27	25

ENVIRONNEMENT

Emissions sonores (ISO 4871) - Pression acoustique (LPAD)	80,2 dB	84,8 dB	86,1 dB
Emissions sonores (ISO 4871) - Pression acoustique (LWAD)	101 dB	101 dB	101 dB
Conformité	Normes relatives aux émissions sonores des équipements utilisés en plein air (Directive 2000/14/CE)		
Vibrations main/bras (selon la norme EN 474-1)	< 2,5 m/s ²		
Vibrations transmises au corps (selon la norme ISO/TR 25398 - Cycles de travail)	0,529 rms (incertitude : 0,264 m/s ²)		

TA3	TA3S	TA3H	TA3SH	TA3.5SH	TA5	TA5S	TA6	TA6S	TA7	TA9	TA10
3000	3000	3000	3000	3500	5000	5000	6000	6000	7000	9000	10000
2260	2550	2320	2620	2620	4070	4215	4205	4240	4245	4875	4920
Basculement frontal	Basculement orientable	Basculement frontal	Basculement orientable	Basculement orientable	Basculement frontal	Basculement orientable	Basculement frontal	Basculement orientable	Basculement frontal	Basculement frontal	Basculement frontal
1250	1000	1250	1000	1000	1620	1500	1950	1603	2100	2360	2490
1600	1500	1600	1500	1500	2450	2300	2740	2495	3020	4065	4140
1950	1870	1950	1870	1870	3100	2973	3780	3245	3850	4560	5050
Kubota V2203M						Perkins 1104D-44T					
4						4					
32,4 (43,5)						62,5 (84)				74,5 (100)	
2197						4400					
147						353				393	
Atmosphérique						Turbocompressée					

Norme UE Phase IIIA

Boîte de vitesses mécanique et boîte de transfert pour le pont avant et le pont arrière	Moteur hydrostatique et boîte de transfert pour le pont avant et le pont arrière	Boîte de vitesses automatique et boîte de transfert pour le pont avant et le pont arrière			
11.5 / 80 x 15.3 (10 plis)	12.0 x 18 (12 plis)	405/70 - 20 - 14PR	500/60 x 22.5 (16 plis) grande portance		
Boîte de vitesses mécanique - 3 rapports avant / 1 rapport arrière	Hydrostatique à 4 roues motrices permanentes 2/2 (gamme lente / gamme rapide - avant / arrière)	4 roues motrices permanentes (4/4 - avant / arrière)			
19	25	27	28		
25 %	25 %		20 %		
37	67		64		
37	50		51		
84 dB	84 dB		84 dB		86 dB
101 dB	101 dB		101 dB		102 dB

Normes relatives aux émissions sonores des équipements utilisés en plein air (Directive 2000/14/CE)

< 2,5 m/s²

0,529 rms (incertitude : 0,264 m/s²)

SYSTÈME DE FREINS

	TA0.8EH	TA1EH	TA1.2EH	TA2	TA2E	TA2S	TA2SE	TA2H	TA2EH	TA2SH	TA2SEH
Frein de service	Freinage dynamique hydrostatique sur les moteurs des roues arrière					Freins multidisques immergés dans le pont avant					
Frein de stationnement	Freinage dynamique hydrostatique sur les moteurs des roues arrière					Commande manuelle - Disques immergés dans le pont avant					

SYSTÈME HYDRAULIQUE

Type de pompe	A engrenage										
Débit	24 L/min					21 L/min					
Pression de service	130 bar					210 bar					
Direction	Direction hydrostatique par orbitrol et vérin sur articulation centrale					Direction hydrostatique par orbitrol et vérin sur articulation centrale					

SYSTÈME ÉLECTRIQUE

Tension	12 V					12 V					
Batterie	74 Ah					74 Ah					
Alternateur	45 A					55 A					

DIMENSIONS

Longueur hors tout (mm)	2959	2959	2959	3570	3570	3550	3550	3570	3570	3550	3550
Largeur hors tout (mm)	998* / 1120	998* / 1120	1310	1492	1492	1492	1492	1492	1492	1492	1492
Empattement (mm)	1440	1440	1440	1900	1900	1900	1900	1900	1900	1900	1900
Garde au sol (mm)	241	241	241	184	184	184	184	184	184	184	184
Hauteur au bord avant de la benne [posée] (mm)	1175	1175	1175	1323	1454	1360	1522	1323	1454	1360	1522
Hauteur au bord avant de la benne [basculée] (mm)	1558 (haute)	1595 (haute)	1595 (haute)	916	1074 (basse) / 1572 (haute)	983	1142 (basse) / 1640 (haute)	916	1074 (basse) / 1572 (haute)	983	1142 (basse) / 1640 (haute)
Rayon de braquage [au bord extérieur de la benne] (mm)	-	-	-	3680	3680	3680	3680	3680	3680	3680	3680
Angle de direction	-	-	-	+/- 30,6°							
Oscillation	-	-	-	+/- 10,5°							
Hauteur à l'arceau ROPS [levé] (mm)	2483	2483	2483	2727 (+ 200 mm au gyrophare)							
Hauteur au volant de direction (mm)	1745	1745	1745	1937	1937	1937	1937	1937	1937	1937	1937

TA3	TA3S	TA3H	TA3SH	TA3.5SH	TA5	TA5S	TA6	TA6S	TA7	TA9	TA10
Freins multidisques immergés dans le pont avant						Pédale de frein - Disques immergés dans les ponts avant et arrière					
Commande manuelle - Disques immergés dans le pont avant					Commande manuelle - Disque sec en sortie de boîte						

A engrenage											
30 L/min						60 L/min					
172 bar						172 bar					

Direction hydrostatique par orbitrol et vérin sur articulation centrale

12 V					12 V					12 V	
74 Ah					90 Ah					100 Ah	
55 A					95 A					95 A	

3700	3790	3700	3790	3790	4270	4550	4320	4590	4320	4330	4420
1950	1840	1950	1840	1840	2250	2075	2350	2095	2500	2500	2550
1950	1950	1950	1950	1950	2450	2450	2450	2450	2450	2450	2450
242	242	242	242	242	308	308	380	380	380	410	410
1460	1530	1460	1530	1530	1500	1602	1630	1671	1630	1722	1760
270	1130	270	1130	1130	365	1160	360	1229	360	430	440
4350	4665	4350	4665	4665	5400	5660	5600	5730	5600	6000	6017
+/- 30°							+/- 30°			+/- 30°	
+/- 10,5°					+/- 10,5°					+/- 10°	
2690 (+ 200 mm au gyrophare)					2835	2835	2910	2910	2910	3342	3375
1890	1890	1890	1890	1890	2070	2070	2160	2160	2160	2530	2630

ÉQUIPEMENT STANDARD ET OPTIONS

	TA0.8EH	TA1EH	TA1.2EH	TA2	TA2E	TA2S	TA2SE	TA2H	TA2EH	TA2SH	TA2SEH
Arceau ROPS rabattable		Standard									Standard
Alarme de recul		Standard									Standard
Feu à éclats		Standard									Standard
Carénage de protection des jambes		Option									Standard
Crochet de remorquage		-									Standard
Horamètre							Standard				
Eclairage routier homologué avec grilles de protection des feux avant		Option							Option		
Rétroviseur											Option (standard dans certaines zones de distribution - contactez votre concessionnaire Terex)
Dispositif antivol KOSRAN							Option				
Protection CESAR Datatag							Option				
Roue de secours							Option				
Carénage de ventilateur		-									Option (standard dans certaines zones de distribution - contactez votre concessionnaire Terex)
Peinture spéciale							Option				
Ceinture de sécurité (orange)							Standard				
Siège (position avant/arrière, poids de l'opérateur et inclinaison du dossier réglables)							Standard				
Barre de verrouillage de l'articulation							Standard				
Pneus étroits (7.00 x 12)	Standard	Option	-	-	-	-	-	-	-	-	-
Pneus larges (10.0 / 75 x 15.3)	Option	Standard	Standard	-	-	-	-	-	-	-	-
Pneus pour gazon	-	-	-								Option

TA3	TA3S	TA3H	TA3SH	TA3.5SH	TA5	TA5S	TA6	TA6S	TA7	TA9	TA10
Standard											
Standard											
Standard											
Option (standard dans certaines zones de distribution - contactez votre concessionnaire Terex)										-	-
Standard											
Standard											
Option											
Option (standard dans certaines zones de distribution - contactez votre concessionnaire Terex)											
Option											
Option											
Option											
Option (standard dans certaines zones de distribution - contactez votre concessionnaire Terex)										-	-
Option											
Standard											
Standard											
Standard											
-	-	-	-	-	-	-	-	-	-	-	-
-	-	-	-	-	-	-	-	-	-	-	-
Option					-	-	Option	Option	-	-	-

www.terexconstruction.com

Prise d'effet : novembre 2011 – Les caractéristiques des produits et les prix sont susceptibles d'être modifiés sans préavis. Les photographies et/ou les illustrations du présent document sont fournies à titre indicatif uniquement. Reportez-vous au manuel d'utilisation de la machine concernée pour les instructions permettant de l'utiliser correctement. Le non-respect des instructions du manuel d'utilisation ou toute autre action irresponsable peut entraîner des blessures graves, voire mortelles. La seule garantie applicable à nos machines est la garantie standard définie par écrit et applicable au produit et à la vente concernés. Terex exclut toute autre garantie, explicite ou implicite. Les produits et les services cités peuvent être des marques déposées, des labels ou des appellations commerciales de Terex Corporation et/ou de ses filiales aux USA et dans d'autres pays du monde. Tous les droits sont réservés. Terex est une marque déposée de Terex Corporation aux USA et dans de nombreux autres pays.
© 2011 Terex Corporation.

Central Boulevard, ProLogis Park,
Coventry, England CV6 4BX
Tel +44 (0) 2476 339400



WORKS FOR YOU.™