

COMPACTER SIMPLEMENT. COMPACTER EFFICACEMENT.

POUR LES PROS. GAMME LÉGÈRE BOMAG.



DES MILLIONS DE KILOMÈTRES PORTENT NOTRE SIGNATURE.

Vous construisez les meilleurs bâtiments et routes. Vous améliorez, réparez et agenciez pour que notre environnement reste préservé. Pour faciliter votre travail, nous construisons les meilleures machines – des pilonneuses aux plaques vibrantes jusqu'aux rouleaux vibrants manuels et aux compacteurs universels. Depuis plus de 60 ans, l'histoire de notre entreprise interfère avec celle des techniques de compactage.

Grâce à notre savoir-faire bien ciblé, nous donnons une impulsion innovatrice et pionnière à tout notre secteur. BOMAG a développé de nombreuses technologies, des systèmes pour mesurer et améliorer le compactage, par exemple le système ECONOMIZER, et des technologies pour réduire les coûts d'exploitation, comme le dispositif ECOMODE. Nous vous proposons des solutions éprouvées dans la pratique afin

de répondre aux besoins de vos différentes applications, comme la technologie unique STONEGUARD qui évite de casser les pavés lors des vibrations.

Nos experts et nos partenaires répartis dans plus de 120 pays vous soutiennent dans l'équipement de vos machines comme dans leur utilisation lors de tâches les plus complexes. Notre capacité innovatrice s'appuie sur nos 2000 salariés répartis dans le monde entier ainsi que sur leur engagement et leur expérience unique. Un savoir-faire qui nous confère une position internationale leader dans ce secteur. La raison n'est autre que notre recherche d'une qualité irréprochable lors de la conception de nos produits, la formation de nos employés et la garantie d'un service optimal.





QUI PENSE AU COMPACTAGE, PENSE À BOMAG.

Qui travaille dur a besoin de machines fiables. C'est pourquoi chez BOMAG, nous nous appliquons depuis des décennies à proposer des machines simples, robustes et fiables. Et nous continuerons sur cette voie.

TOUT COMMENÇA PAR DE PETITES MACHINES.

Lorsque les fondateurs de BOMAG en 1957 ont construit le premier rouleau tandem vibrant à guidage manuel et traction intégrale, le BW 60, ils n'avaient qu'une seule idée à l'esprit : proposer une meilleure solution.

L'étroite collaboration que nous avons établie avec nos clients nous a de tous temps permis de développer des solutions facilitant le travail quotidien. Nos clients du monde entier apprécient tout particulièrement cette proximité et font confiance à BOMAG.



SOMMAIRE

- 06 PILONNEUSES
- 14 PLAQUES VIBRANTES UNIDIRECTIONNELLES
- 20 PLAQUES VIBRANTES BIDIRECTIONNELLES
- 28 ROULEAUX VIBRANTS À GUIDAGE MANUEL
- 34 COMPACTEURS UNIVERSELS
- 42 PIÈCES DÉTACHÉES ET SERVICES BOMAG
- 44 CONSEILS POUR LES APPLICATIONS DANS LE TERRASSEMENT ET L'ASPHALTAGE
- 46 CONSEILS POUR LES APPLICATIONS SPÉCIALES PAVÉS
- 48 APERÇU DES MODÈLES

DÉMARRAGE. ACTION. TOUT SIMPLEMENT.

TRAVAILLER DANS LA SÉRÉNITÉ. PILONNEUSES BOMAG.

Travaillez tout simplement : actionnez l'interrupteur général, démarrez et c'est parti. Robustes, intuitives et fiables, les

pilonneuses BOMAG sont le choix par excellence sur tous les chantiers.





QUATRE C'EST MIEUX.

Robustes, fiables et extrêmement résistantes : les pilonneuses BOMAG avec leur moteur à 4 temps sont adaptés à tous les chantiers comme les tranchées, les canalisations, l'aménagement des espaces verts, le compactage des remblais et des fondations ainsi que les réparations de tous genres. Une manipulation en douceur, une stabilité à toute épreuve et une action sans compromis sur le sol.



ULTRA PUISSANTE : BT 65 POUR UN COMPACTAGE MAXIMUM.

La pilonneuse la plus puissante de sa classe : pour des utilisations fréquentes avec des exigences élevées en matière de compactage et d'efficacité. La classe de référence pour les professionnels.

**UN POIDS PLUME :
BT 60 POUR UNE MANIPULATION SANS EFFORT.**

Pilonneuse la plus légère de sa classe : pour un travail prolongé dans des espaces confinés. La classe de référence pour les professionnels.



**MODÈLE DE BASE :
BT 65 POUR UN COMPACTAGE
TOUT EN PUISSANCE.**

Le haut de gamme en standard : pour les usages occasionnels a, les applications et besoins courants. La puissance BOMAG dans un design épuré.



**LA PERFORMANCE DU DIESEL :
BT 80 D POUR DES CONDITIONS
EXTRÊMES.**

Pour une utilisation continue sur les chantiers avec du diesel comme seul carburant.



PLUS ROBUSTE DANS LE DÉTAIL :

EXCELLENTE LUBRIFICATION

Le système de lubrification unique de BOMAG garantit une parfaite alimentation en huile du carter de vilebrequin, dans toutes les positions. Le moteur est également bien protégé grâce au contrôle automatique de l'huile moteur.

UNE LONGUE ENDURANCE

Grâce à la double filtration à air, les engins à essence de la série BT atteignent une disponibilité et durée de vie maximum.



DÉPLACEMENT RAPIDE

Les roues de transport en option assurent une manipulation simple sur tous les chantiers.



L'ESSENTIEL

Compteur d'heures de service et tachymètre avec affichage des intervalles d'entretien pour plus de transparence.

UTILISATION SÉCURISÉE

Le timon est réglable en hauteur afin de s'adapter à chaque conducteur. Antivibratile, il permet un travail sans fatigue.



TOUT SOUS LA MAIN

Interrupteur MARCHE/ARRÊT pour un démarrage et un arrêt faciles du moteur ; remplissage du carburant d'un simple geste.

PROTECTION INTÉGRALE

La protection du moteur garantit une protection optimale sur le chantier. Même une chute du camion-plateau ne parvient pas à endommager la matière plastique résistante. Les coûts de réparation diminuent ainsi de près de 33 %.



Travailler dans des tranchées profondes ou dans des espaces clos ? Ce n'est plus un problème avec les pilonneuses BOMAG aux émissions de monoxyde de carbone réduites. Pour tous ceux qui souhaitent un plus lié à la santé et l'environnement, la série G de BOMAG est la solution. Le moteur à gaz permet de réduire au minimum les émissions en CO. Une solution pratique pour toutes les conditions d'utilisation complexes.

PLUS QUE LA PROPRETÉ : LA PURETÉ.

On ne choisit pas toujours les lieux d'utilisation : par exemple des espaces fermés et des tranchées profondes. La première pilonneuse à gaz au monde est la plus protectrice en matière de santé et la solution idéale pour ces chantiers extrêmes.

RESPIRER

BOMAG présente les premières pilonneuses à gaz du monde, les modèles BT 60 G et BT 65 G. Elles se caractérisent par leurs émissions en CO quasi inexistantes. Elles sont particulièrement écologiques et protectrices de la santé des opérateurs même dans des conditions extrêmes.

Les pilonneuses sont équipées des nouveaux moteurs à 4 temps qui fonctionnent avec le gaz courant Propane. Les deux bouteilles de réserve se remplissent rapidement : une manipulation simple et un remplissage autonome sur les chantiers. Un plein suffit pour 2 heures d'utilisation.



Les caractéristiques techniques dépendent du pays d'achat.

RAPIDE. SUR TOUTES LES ROUTES. EN MARCHÉ.

TOUJOURS EN AVANT. PLAQUES VIBRANTES UNIDIRECTIONNELLES BOMAG.

Ceux qui font confiance à la qualité BOMAG interviennent parfois sur des petits chantiers. Ils ont besoin d'y réaliser un travail rapide et fiable en ter-

rassement, pose d'enrobés ou pavés. C'est pourquoi nos petites plaques sont encore plus robustes.





BOMAG



BIEN COMPACTER.

Conçues pour toutes les applications sur terre, enrobés ou pavés, les plaques vibrantes unidirectionnelles de BOMAG s'avèrent idéales, grâce à une fiabilité et une performance accrues pour le compactage.

LA SPÉCIALISTE DE L'ASPHALTE : BP 12/50 A.

Grâce à sa semelle de base spéciale, cette plaque est idéale pour tous les travaux d'enrobés. La couche d'enrobés n'est plus repoussée lors des demi-tours garantissant ainsi un compactage net.



TOUT EN PUISSANCE : BP 20/50, BP 20/50 D, BP 25/50 ET BP 25/50 D.

Grâce à sa semelle de base spéciale, cette plaque est idéale pour tous les travaux d'enrobés. La couche d'enrobés n'est plus repoussée lors des demi-tours garantissant ainsi un compactage net.



POIDS-PLUME : BP10/35 ET BP 12/40.

Une réparation ou retouche rapide ? Aucun problème pour les poids-plume de BOMAG. Ces plaques vibrantes sont les spécialistes des réparations sur les petites surfaces notamment dans les coins ou les zones difficilement accessibles.



UNIVERSELLES : BVP 10/36 ET BVP 18/45.

Les plaques universelles compactes sont destinées aux applications courantes comme les réparations et les retouches sur terre, l'enrobé et pavés. Conçues pour tous ceux qui ne veulent pas renoncer à la qualité BOMAG.



PENSÉ JUSQUE DANS LES DÉTAILS.

AMORTISSEMENT OPTIMAL

Le guidon rabattable est placé sur de larges silent-blocs. Les vibrations mains-bras sont ainsi considérablement réduites sur les séries BP ou BVP.

UN MAINTIEN PRATIQUE

Sur toutes les machines, les poignées de transport permettent une bonne prise lors du déchargement.



VIBRER EN DOUCEUR

Les semelles en Vulcolan optionnelles apportent une protection optimale des surfaces pavées. Un avantage décisif pour toutes les surfaces traitées. Disponible sur tous les modèles.

REPLISSAGE RAPIDE

Le réservoir d'eau amovible à grand volume est également doté d'un indicateur de niveau pour la série BP.

ROBUSTES

Situation difficile ? Le châssis assure la protection du moteur et des autres composants dans les situations critiques.



EN TOUTE SÉCURITÉ

La protection de la courroie trapézoïdale, en standard sur tous les modèles, évite toute blessure de l'opérateur et réduit considérablement les réparations grâce à son carter de protection.

SURES – PERFORMANTES – DURABLES.

PROTECTION INTÉGRALE. PLAQUES VIBRANTES REVERSIBLES BOMAG.

Lorsque les exigences en matière de compactage et de surface augmentent, cela peut s'avérer plus dur. C'est pourquoi nous ne nous sommes pas contentés

de protéger au mieux nos plaques bidirectionnelles, mais nous les avons également conçues plus puissantes.







PUISSANCE POUR LES POIDS MOYENS :

BPR – POUR UNE PUISSANCE DE 45 À 60 KN.

Avec un poids en charge de 350 à 500 kg, les plaques vibrantes à moteur diesel de BOMAG garantissent non seulement un excellent compactage mais également une puissance de compactage élevée pour les travaux de terrassement et sur les pavés.

DES MACHINES POUR LES PROS.

Les plaques vibrantes réversibles apportent toute la puissance sur les petits et moyens chantiers. Avec des poids en charge de 120 à 750 kg, BOMAG propose de nombreux modèles. Vous trouvez ici vos spécialistes du compactage pour le terrassement, la pose d'enrobés et le pavage.

UNIVERSELLES ET LEGERES : LA CLASSE DE 25 À 40 KN.

Avec des poids en charge de 120 à 300 kg et un jeu de roues (en option), elles se transportent simplement et sont universelles.



LOURDES ET PUISSANTES : LA CLASSE DE 70 A 100 KN.

Grâce aux grandes largeurs de travail et à la forte puissance de compactage, ces poids lourds sont les machines de tous les superlatifs sur les chantiers.



PUISSANCE TÉLÉCOMMANDÉE : BPH 80/65 S.

Compactage ultra puissant dans les tranchées, canalisations et la construction de conduits. Le tout en sécurité maximale grâce à la commande par câble ou radio.



PENSÉ DANS LE DÉTAIL.

RAPIDEMENT DÉPLACÉE

Les roues robustes se montent rapidement et permettent de déplacer la machine sans effort. Disponible sur tous les modèles jusqu'à 300 kg,

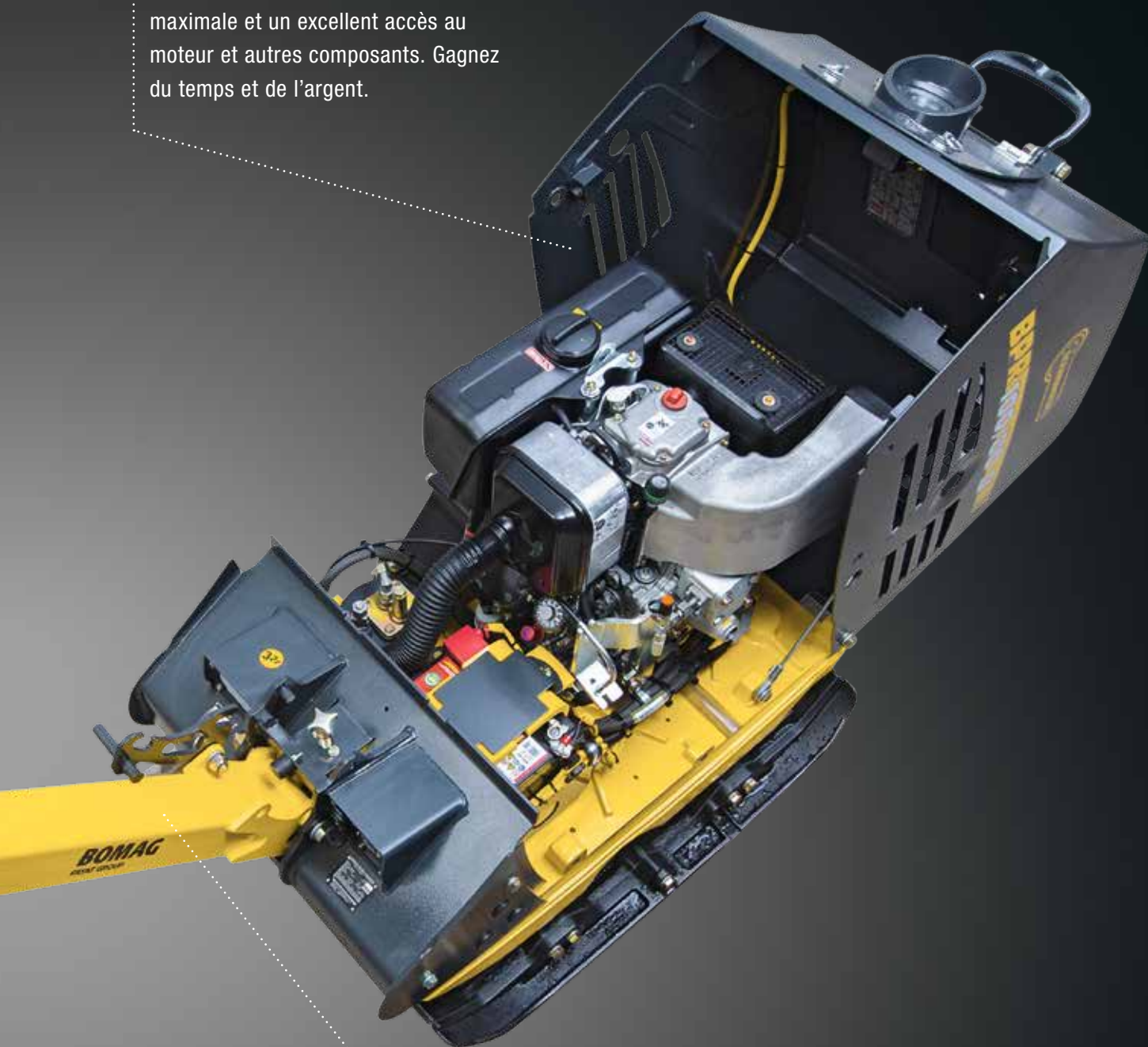


MANOEUVRE EN TOUTE SIMPLICITÉ

La commande TipControl garantit une sécurité maximale grâce à la protection intégrée pour la marche arrière en série ainsi qu'un excellent confort dans la classe des plus de 500 kg.

PROTÉGÉ JUSQU'AU BOUT

Le capot intégral complètement rabattable garantit à la fois une protection maximale et un excellent accès au moteur et autres composants. Gagnez du temps et de l'argent.



PERSONALISÉ

Grâce au guidon amorti réglable en hauteur, chaque opérateur trouve sa position idéale de travail.



ECONOMIZER. UN COMPACTAGE CONTRÔLÉ.

L'ECONOMIZER de BOMAG indique en permanence à l'opérateur la progression du compactage par un affichage intuitif. Grâce à cet assistant, vous économisez du temps et de l'argent en évitant les passages

superflus et en détectant immédiatement les points faibles. L'ECONOMIZER de BOMAG est disponible pour toutes les plaques vibrantes réversibles de 350 à 700 kg.

ICI RIEN NE SE CASSSE.

STONEGUARD. LA PLAQUE SPÉCIALE PAVÉS.

Les engins courants de compactage entraînent des taux de casse des pavés s'élevant souvent jusqu'à 30 %. La nouvelle plaque spéciale pavés de BOMAG permet d'éviter ces pertes. La série STONEGUARD regroupe plusieurs modèles de plaques vibrantes réversibles sont disponibles pour des poids en charge allant de 150 à 500 kg. Grâce à l'utilisation de cette plaque spéciale pavés unique au monde, vous obtenez des résultats inespérés en termes de compactage, de

facilité de manipulation et de qualité, tout en réduisant considérablement le taux de casse.

VOS AVANTAGES EN UN SEUL COUP D'ŒIL :

- Une rapidité de travail supérieure de près de 30%.
- Evite les éclats sur les rebords et la casse des pavés.
- Vibration jusqu'au dernier pavé.

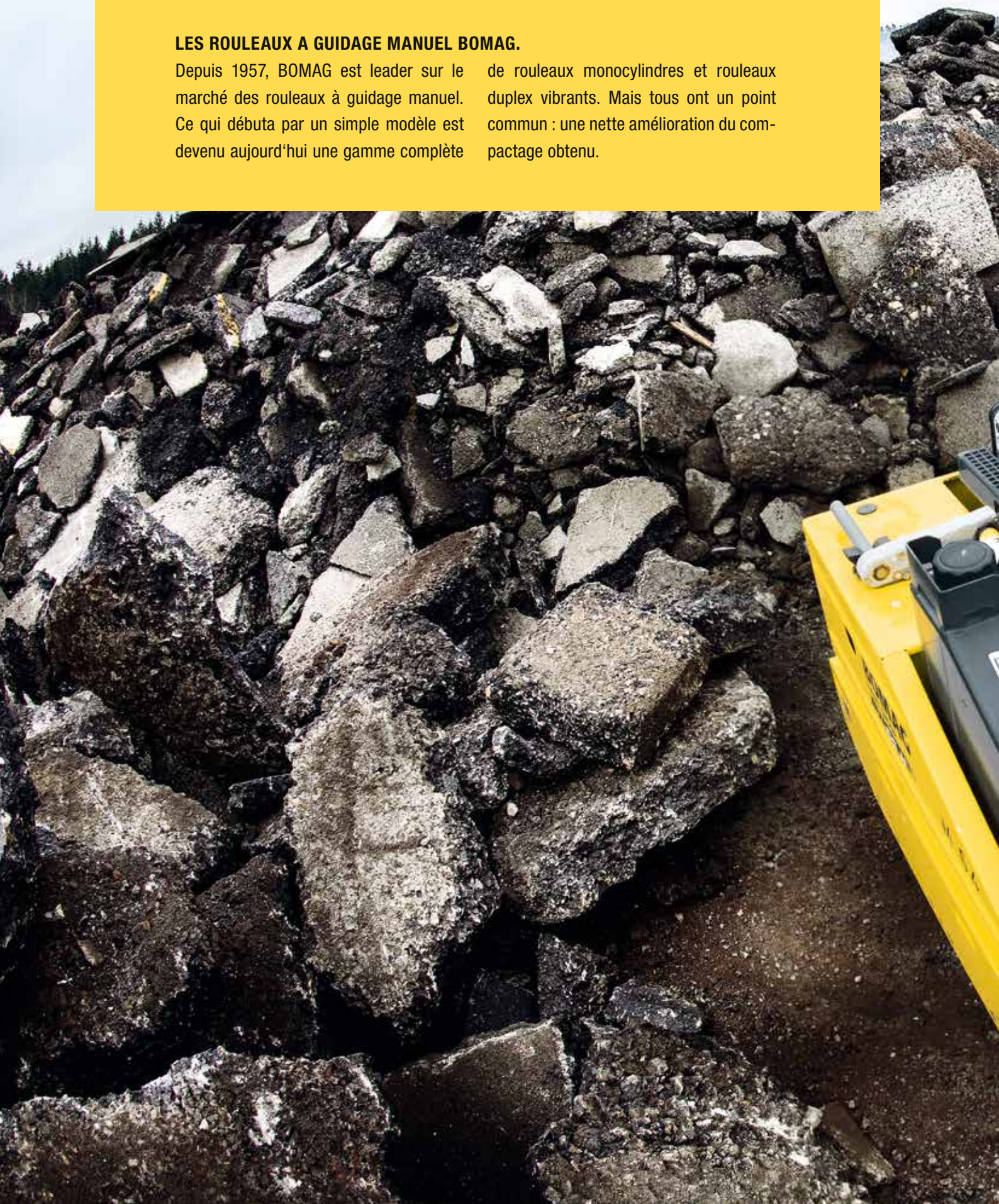


QUALITÉ DE COMPACTAGE SANS COMPROMIS.

LES ROULEAUX A GUIDAGE MANUEL BOMAG.

Depuis 1957, BOMAG est leader sur le marché des rouleaux à guidage manuel. Ce qui débuta par un simple modèle est devenu aujourd'hui une gamme complète

de rouleaux monocylindres et rouleaux duplex vibrants. Mais tous ont un point commun : une nette amélioration du compactage obtenu.





**ROULEAU DUPLEX VIBRANT :
BW 75 H.**

Ce modèle est idéal pour les travaux routiers et de terrassement. Sa largeur de balle de 750 mm et son pouvoir de compactage élevé permettent d'obtenir une qualité de finition exceptionnelle.



**ROULEAU MONOCYLINDRE
VIBRANT LÉGER :
BW 55 E.**

Cette machine simple et universelle se caractérise par sa maniabilité et son transport aisé.



**ROULEAU MONOCYLINDRE
VIBRANT LOURD :
BW 71 E-2.**

Idéal pour la pose d'enrobés sur les chemins et les réparations, le BW 71 E-2 se distingue par son cylindre de 600 mm de diamètre et sa largeur de travail de 710 mm grâce auxquels on obtient un compactage ultra puissant et une excellente qualité de finition.



BASES DE LA TECHNOLOGIE DE COMPACTAGE.

Aucun constructeur autre que BOMAG ne peut s'appuyer sur autant d'années d'expérience car tout débuta chez nous avec le rouleau vibrant duplex à guidage manuel. La technique a énormément progressé depuis cette période. Un élément a toujours été maintenu : la qualité de compactage et la fiabilité inégalées des rouleaux BOMAG.

ROULEAU VIBRANT DUPLEX LÉGER : BW 65 H.

Notre leader des ventes est doté à la fois d'une double vibration dans les billes et d'un moteur hydrostatique qui garantit un réglage progressif de la vitesse ainsi qu'un déplacement rapide.



TOUT SE JOUE À L'INTÉRIEUR.

UTILISATION UNIVERSELLE

Tous les rouleaux vibrants à guidage manuel sont équipés en série d'un réservoir à eau et peuvent donc être utilisés sur tous les types de sols.



VITE RANGÉ

Le timon repliable réduit la place nécessaire pour le transport et facilite le chargement.

ENTRAÎNEMENT FIABLE

Le système mécanique d'entretien garantit sa longévité.

UN TRAVAIL FIABLE

Du réglage de la vitesse au mode vibratoire, l'utilisation de toutes les fonctions depuis la poignée est simple et fiable.

DÉMARRÉ SIMPLEMENT

Le démarrage manuel et électrique est disponible de série sur les rouleaux vibrants duplex.



DE LA PUISSANCE À REVENDRE

Le système éprouvé à double vibration de BOMAG se caractérise par son fonctionnement régulier et stable afin d'obtenir une excellente surface. Grâce à la force centrifuge et à la vitesse de travail, la puissance de compactage est exceptionnelle.

POUR LES TRAVAUX DE TERRASSEMENT – RENDEMENT ELEVÉ – EN TOUTE SECURITE.

COMMANDE INTELLIGENTE. LES COMPACTEURS UNIVERSELS BOMAG.

Pour les travaux complexes, le compacteur polyvalent articulé télécommandé est utilisé partout où vous ne pouvez ou ne sou-

haitez pas aller. Grâce à la télécommande, vous le maîtrisez en toute sécurité. Il en va ainsi de votre chantier.







UN COMPACTAGE INTELLIGENT.

Avec son poids en charge de près de 1,6 t, le compacteur universel obtient un excellent compactage de la terre dans les tranchées ou en surface.

ÉVOLUTION DANS LE TERRASSEMENT.

Spécialement dédié au terrassement, le compacteur universel articulé BMP 8500 de BOMAG convient parfaitement pour compacter les sols dans la construction de tranchées, le remblayage, les canalisations et les conduites ainsi que pour les fondations. Partout où l'espace est étroit ou dangereux.

EXTENSION DE BILLE AMOVIBLE AVEC PIEDS DAMEURS.

La largeur de travail varie entre 610 et 850 mm grâce aux extensions de billes. Vous pouvez ainsi travailler dans toutes les tranchées en quelques minutes.



ÉGALEMENT AVEC DES BILLES LISSES.

Le BMP 8500 de BOMAG est également disponible en option avec une bille lisse pour une surface d'excellente qualité sans empreintes même sur un terrain sablonneux.



UNE TECHNIQUE INTELLIGENTE.

MOTEUR LE PLUS FIABLE

Outre le moteur KUBOTA, le système ECOMODE de BOMAG réduit considérablement les coûts d'exploitation. Lorsque la télécommande n'est pas activée, le moteur règle automatiquement et en quelques secondes la vitesse à vide. Vous faites ainsi de vraies économies.



EXTENSION RAPIDE

Des décennies de fiabilité. Grâce aux extensions de BOMAG, vous ajustez la largeur de travail (de 610 à 850 mm) en quelques minutes seulement.

DES SIGNAUX FIABLES

Grâce à la télécommande à ondes radio utilisable aussi en mode filaire, il est facile de travailler en cas de fort ensoleillement, dans les travaux d'étayage ou encore en utilisant simultanément plusieurs machines. Les réglages des fréquences ainsi que les dysfonctionnements liés à l'usure disparaissent complètement.



UNE RÉACTION FIABLE

Si l'opérateur se rapproche trop près de la machine, le système BOSS (BOMAG Operator Safety System) la stoppe automatiquement afin d'éviter tout accident. Il n'y a rien de plus sûr.

LA SÉCURITÉ INTÉGRÉE

Le carter de l'excitateur entièrement fermé empêche l'eau et la saleté de pénétrer et évite l'abrasion des flexibles hydrauliques. L'utilisation est plus sûre et les coûts de réparation réduits. Année après année.



ÊTRE ENFIN SÛR QUE CA PASSE.

Chaque fois que l'espace est étroit, le compacteur universel télécommandé BMP 8500 de BOMAG est le meilleur choix. Fidèle à la qualité BOMAG, il est la première machine de ce type à signaler la progression du compactage. La devinette fait partie du passé.

LE CONDUCTEUR VOIT QUAND IL A TERMINÉ.

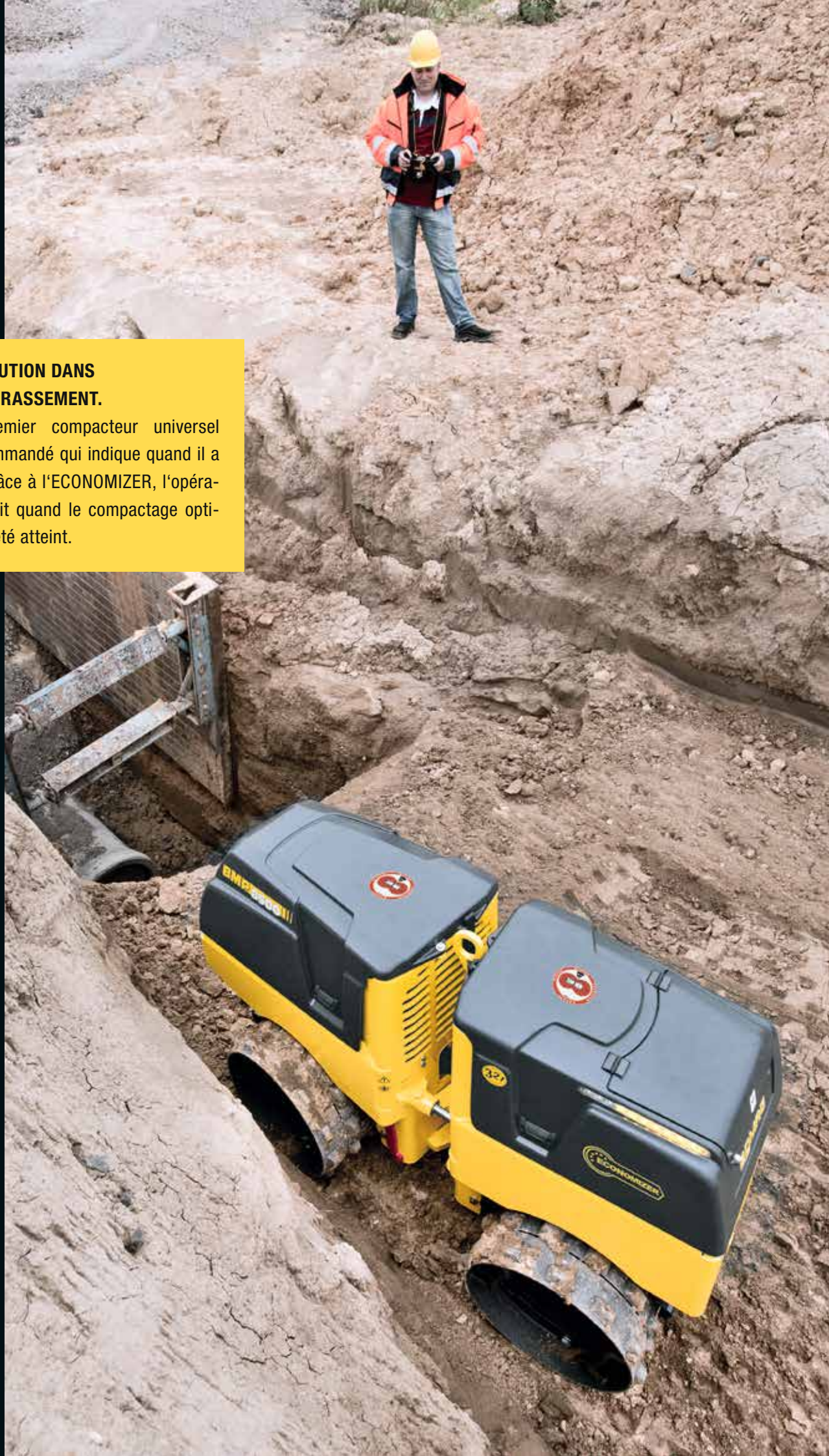
Unique dans les techniques de compactage : l'ECONOMIZER de BOMAG est bien visible et protégé dans le capot du compacteur universel BMP 8500. Il aide le conducteur à obtenir un excellent compactage. Il n'y a pas plus simple : sans calibrage ni activation.

L'ECONOMIZER identifie automatiquement le progrès du compactage. L'opérateur détecte ainsi à tout moment les points faibles dans le sol et peut réagir en conséquence. Fini les retouches coûteuses. Les passes inutiles sont ainsi évitées ainsi que le surcompactage : 25 % de temps en moins.



RÉVOLUTION DANS LE TERRASSEMENT.

Le premier compacteur universel télécommandé qui indique quand il a fini. Grâce à l'ECONOMIZER, l'opérateur sait quand le compactage optimal a été atteint.



TOUJOURS LE BON CHOIX : LES PIÈCES DÉTACHÉES ET LES SERVICES BOMAG.

Lors de l'achat de votre machine, vous optez pour une machine BOMAG en connaissance de cause. Pour conserver la performance de votre machine, vous pouvez vous fier à la qualité éprouvée des pièces détachées et des services BOMAG.



LA QUALITÉ BOMAG GARANTIE.

Ceux qui travaillent dur doivent pouvoir se fier à leurs machines. C'est pourquoi chez BOMAG, nous passons au crible chaque machine lors de différents tests. Nous sommes tellement convaincus de la qualité de nos machines que nous offrons la garantie 3-2-1 de série.



TOUTES LES PIÈCES D'ENTRETIEN DANS UN COFFRET.

Les kits de service BOMAG ont été constitués par nos spécialistes de la maintenance spécifiquement pour votre machine BOMAG. Vous y retrouvez toutes les pièces nécessaires à son entretien. Vous n'économisez pas que du temps, mais aussi de l'argent - jusqu'à 15 % d'économies par rapport à la commande des différentes pièces détachées.



UNIQUEMENT BOMAG.

Les pièces BOMAG correspondent exactement à votre machine et sauront vous convaincre par leur fiabilité et leur qualité éprouvée dans la pratique. Contrairement aux copies, elles sont conformes aux standards de qualité les plus sévères et conservent les fonctionnalités et la durabilité nécessaires pour que votre BOMAG reste une BOMAG.









TOUJOURS FIABLE.

Avec l'achat de votre machine BOMAG, vous accédez à un service compétent et à des pièces détachées toujours disponibles. Avec douze sociétés dans le monde et plus de 500 revendeurs répartis dans 120 pays, vous pouvez compter sur notre fiabilité pour vous accompagner. Peu importe où votre machine est utilisée, nous ne vous laissons pas tomber !

CONSEILS POUR LE TERRASSEMENT ET LA POSE D'ENROBES

Valeurs indicatives pour l'épaisseur de couche non compactée et compactée en fonction du type de sol et de compacteur.

GAMME DE PRODUITS	TYPE DE MACHINE (EXEMPLE)	SPÉCIFICATION		ROCHE
		kN	kg	HAU
PILONNEUSES 	BT 60	≤15	< 62	–
	BT 65	16–17	62–85	–
PLAQUES VIBRANTES UNIDIRECTIONNELLES 	BP 12/40	< 20	65–91	–
	BP 20/50	> 20	95–109	–
	BP 25/50 D	> 25	> 108	–
PLAQUES VIBRANTES REVERSIBLES 	BPR 25/40	≤ 25	≤ 150	–
	BPR 35/60 D	≤ 35	≤ 230	–
	BPR 45/55 D	≤ 50	≤ 400	–
	BPR 60/65 D	≤ 60	≤ 460	–
	BPR 70/70 D	≤ 70	≤ 600	35/30
	BPR 100/80 D	≤ 100	> 700	50/45
ROULEAUX VIBRANTS MONOCYLINDRES À GUIDAGE MANUEL 	BW 55 E	10	≤ 170	–
	BW 71 E-2	16	≤ 500	–
ROULEAUX DUPLEX VIBRANTS À GUIDAGE MANUEL 	BW 65 H	22	≤ 800	–
	BW 75 H	40	≤ 1.100	–
COMPACTEURS UNIVERSELS 	BMP 8500	72	> 1.500	–

* Les valeurs indicatives ont été obtenues lors d'essais de compactage et au cours de différents chantiers.

Dans des conditions d'utilisation courantes, ces valeurs permettent de satisfaire aux exigences de compactage définies en quatre à huit passages.

SOL

ASPHALTE

GRAVILLONS	SABLE/GRAVIER	SOLS MIXTES	LIMON/ARGILE	RECOUVREMENT 2–4 cm	COUCHE DE LIAISON 6–8 cm	COUCHE DE SUPPORT 10–14 cm
TEUR DE DÉVERSEMENT : COMPACTÉE / NON COMPACTÉE						
30/25	45/35	35/30	30/25	–	✓	✓
30/25	50/40	35/30	30/25	–	✓	✓
–	25/20	20/20	–	✓	–	–
–	30/25	25/20	–	✓	–	–
15/13	35/30	30/25	20/15	✓	✓ (6 cm)	✓ (10 cm)
15/13	35/30	30/25	20/15	✓	✓	✓ (10 cm)
20/15	35/30	30/25	20/15	–	✓	✓
25/20	42/35	35/30	30/25	–	–	✓
30/25	50/40	45/35	30/25	–	–	✓
40/35	55/45	50/40	35/30	–	–	✓
45/40	75/60	60/50	40/35	–	–	✓
–	25/20	25/20	–	✓	✓	✓
–	25/20	25/20	18/15	✓	✓	✓
15/10	25/20	25/20	12/10	✓	✓	✓
15/10	30/25	30/25	18/15	✓	✓	✓
35/30	40/35	45/35	35/30	–	–	–

– Inadapté

✓ Adapté

CONSEILS POUR LES APPLICATIONS SPÉCIALES PAVÉS

Valeurs indicatives pour l'épaisseur de couche non compactée et compactée en fonction du type de sol et de compacteur.

SEMELLE EN VULCOLAN

Pierres naturelles
(bouchardage/agencement/lissé/
sciage diamanté)
Blocs de béton
(petites et surfaces moyennes)

HAUTEUR



GAMME DE PRODUITS	TYPE DE MACHINE	Spécification		6 cm	8 – 10 cm	≥ 12 cm
		kN	kg			
PLAQUES VIBRANTES UNIDIRECTIONNELLES  Semelle en plastique	BP 10/35	≥ 10	90	✓	-	-
	BP 20/50	18 – 20	90 – 130	✓	-	-
PLAQUES VIBRANTES REVERSIBLES  Semelle en Vulcolan  STONEGUARD	BPR 25/50	20 – 25	130 – 160	✓	✓	-
	BPR 35/60 D	30 – 40	200 – 300	✓	✓	-
	BPR 60/65 D	45 – 60	380 – 450	-	✓	✓
	BPR 70/70 D	≥ 70	500 – 600	-	✓	✓

* Les valeurs indicatives ont été obtenues lors d'essais de compactage et au cours de différents chantiers. Dans des conditions d'utilisation courantes, ces valeurs permettent de satisfaire aux exigences de compactage définies en quatre à huit passages.

STONEGUARD - LA PLAQUE SPÉCIALE PAVÉS

Blocs de béton, pierres naturelles (lissée/sciée au diamant), larges surfaces, grands formats, surfaces fragiles et formats difficiles

POIDS ET DIMENSIONS



25 x 25 x 8 cm	37,5 x 25 x 8 cm	50 x 25 x 8 cm	50 x 50 x 8 cm	50 x 10 x 12 cm	60 x 30 x 8 cm	100 x 50 x 8 cm	100 x 100 x 8 cm
12 kg**	18 kg**	24 kg**	48 kg**	14 kg**	35 kg**	96 kg**	192 kg**
×	×	×	×	×	×	×	×
×	×	×	×	×	×	×	×
✓	✓	✓	-	-	-	-	-
✓	✓	✓	✓	✓	✓	-	-
✓	✓	✓	✓	✓	✓	✓	✓
×	×	×	×	×	×	×	×

** Poids par pierre

× Indisponible

- Inadapté

✓ Adapté

À CHAQUE APPLICATION LA MACHINE IDÉALE.

PILONNEUSES



BT 60
Poids en charge : 58 kg
Force centrifuge : 15 kN
Largeur utile : 230 mm



BT 65
Poids en charge : 68 kg
Force centrifuge : 17 kN
Largeur utile : 280 mm



BVT 65
Poids en charge : 67 kg
Force centrifuge : 16 kN
Largeur utile : 280 mm



BT 80 D
Poids en charge : 81 kg
Force centrifuge : 17,5 kN
Largeur utile : 330 mm



BT 60 G
Poids en charge : 65 kg
Force centrifuge : 15 kN
Largeur utile : 230 mm



BT 65 G
Poids en charge : 75 kg
Force centrifuge : 17 kN
Largeur utile : 280 mm

PLAQUES VIBRANTES UNIDIRECTIONNELLES



BP 10/35
Poids en charge : 65 kg
Force centrifuge : 10 kN
Largeur utile : 350 mm



BP 12/40
Poids en charge : 72 kg
Force centrifuge : 12 kN
Largeur utile : 400 mm



BP 12/50
Poids en charge : 75 kg
Force centrifuge : 12 kN
Largeur utile : 500 mm



BP 20/50
Poids en charge : 95 kg
Force centrifuge : 20 kN
Largeur utile : 500 mm



BP 20/50 D
Poids en charge : 109 kg
Force centrifuge : 20 kN
Largeur utile : 500 mm



BP 25/50
Poids en charge : 108 kg
Force centrifuge : 25 kN
Largeur utile : 500 mm



BP 25/50 D
Poids en charge : 122 kg
Force centrifuge : 25 kN
Largeur utile : 500 mm



BVP 10/36
Poids en charge : 83 kg
Force centrifuge : 10 kN
Largeur utile : 360 mm



BVP 18/45
Poids en charge : 91 kg
Force centrifuge : 18 kN
Largeur utile : 450 mm

PLAQUE HYDRAULIQUES TELECOMMANDEES



BPH 80/65 S
Poids en charge : 750 kg
Force centrifuge : 80 kN
Largeur utile : 800 mm

ROULEAUX MONOCYLINDRES VIBRANTS À GUIDAGE MANUEL



BW 55 E
Poids en charge : 161 kg
Force centrifuge : 10 kN
Largeur utile : 560 mm



BW 71 E-2
Poids en charge : 488 kg
Force centrifuge : 16 kN
Largeur utile : 710 mm

PLAQUES VIBRANTES REVERSIBLES



BPR 25/40
 Poids en charge : 135 kg
 Force centrifuge : 25 kN
 Largeur utile : 400 mm



BPR 25/40 D
 Poids en charge : 150 kg
 Force centrifuge : 25 kN
 Largeur utile : 400 mm



BPR 25/50
 Poids en charge : 140 kg
 Force centrifuge : 25 kN
 Largeur utile : 500 mm



BPR 25/50 D
 Poids en charge : 155 kg
 Force centrifuge : 25 kN
 Largeur utile : 500 mm



BPR 35/42 D
 Poids en charge : 210 kg
 Force centrifuge : 35 kN
 Largeur utile : 420 mm



BPR 35/60
 Poids en charge : 205 kg
 Force centrifuge : 35 kN
 Largeur utile : 600 mm



BPR 35/60 D
 Poids en charge : 225 kg
 Force centrifuge : 35 kN
 Largeur utile : 600 mm



BPR 40/60 D
 Poids en charge : 260 kg
 Force centrifuge : 40 kN
 Largeur utile : 600 mm



BPR 45/55 D
 Poids en charge : 395 kg
 Force centrifuge : 45 kN
 Largeur utile : 550 mm



BPR 50/55 D
 Poids en charge : 400 kg
 Force centrifuge : 50 kN
 Largeur utile : 550 mm



BPR 55/65 D
 Poids en charge : 450 kg
 Force centrifuge : 55 kN
 Largeur utile : 650 mm



BPR 60/65 D
 Poids en charge : 455 kg
 Force centrifuge : 60 kN
 Largeur utile : 650 mm



BPR 70/70 D
 Poids en charge : 580 kg
 Force centrifuge : 70 kN
 Largeur utile : 700 mm



BPR 100/80 D
 Poids en charge : 710 kg
 Force centrifuge : 100 kN
 Largeur utile : 800 mm



STONEGUARD
 Disponible pour : BPR 25/50 D; BPR 35/60;
 BPR 35/60 D; BPR 50/55 D; BPR 55/65 D;
 BPR 60/65 D
 Largeurs de travail : de 530 à 680 mm

ROULEAUX DUPLEX À GUIDAGE MANUEL



BW 65 H
 Poids en charge : 757 kg
 Force centrifuge : 22 kN
 Largeur utile : 650 mm



BW 75 H
 Poids en charge : 1 040 kg
 Force centrifuge : 40 kN
 Largeur utile : 750 mm

COMPACTEURS UNIVERSELS



BMP 8500
 Poids en charge : 1 595 kg
 Force centrifuge : 72/36 kN
 Largeur utile : 610 mm / 850 mm





DANS CHAQUE MACHINE. VOTRE SAVOIR-FAIRE ET LE NOTRE RÉUNIS.

Des pilonneuses aux compacteurs universels : chaque machine regroupe près de 60 ans d'expérience dans les techniques de compactage et la connais-

sance de vos exigences. Chaque contact avec vous nous fait avancer vers des machines améliorées. Merci de votre confiance !

Head Office / Hauptsitz:

BOMAG

Hellerwald
56154 Boppard
GERMANY
Tel. +49 6742 100-0
Fax +49 6742 3090
info@bomag.com

**BOMAG Maschinen-
handelsgesellschaft m.b.H.**

Porschestraße 9
1230 Wien
AUSTRIA
Tel. +43 1 69040-0
Fax +43 1 69040-20
austria@bomag.com

BOMAG MARINI EQUIPAMENTOS LTDA.

Rua Comendador Clemente Cifali, 530
Distrito Industrial Ritter
Cachoeirinha – RS
BRAZIL
ZIP code 94935-225
Tel. +55 51 2125-6677
Fax +55 51 3470-6220
brasil@bomag.com

BOMAG (CANADA), INC.

3455 Semenyk Court
Mississauga, Ontario L5C 4P9
CANADA
Tel. +1 905 361 9961
Fax +1 905 361 9962
canada@bomag.com

BOMAG (CHINA)

Compaction Machinery Co. Ltd.
No. 2808 West Huancheng Road
Shanghai Comprehensive
Industrial Zone (Fengxian)
Shanghai 201401
CHINA
Tel. +86 21 33655566
Fax +86 21 33655508
china@bomag.com

BOMA Equipment

Hong Kong LTD

Room 1003, 10/F Cham Centre
700, Castle Peak Road
Kowloon
HONG KONG
Tel. +852 2721 6363
Fax +852 2721 3212
bomahk@bomag.com

BOMAG France S.A.S.

2, avenue du Général de Gaulle
91170 Viry-Châtillon
FRANCE
Tel. +33 1 69578600
Fax +33 1 69962660
france@bomag.com

BOMAG (GREAT BRITAIN), LTD.

Sheldon Way
Larkfield, Aylesford
Kent ME20 6SE
GREAT BRITAIN
Tel. +44 1622 716611
Fax +44 1622 710233
gb@bomag.com

BOMAG Italia Srl.

Via Roma 50
48011 Alfonsine
ITALY
Tel. +39 0544 864235
Fax +39 0544-864367
italy@bomag.com

FAYAT BOMAG Polska Sp. z o.o.

Ul. Szyszkowa 52
02-285 Warszawa
POLAND
Tel. +48 22 482 04 00
Fax +48 22 482 04 01
poland@bomag.com

FAYAT BOMAG RUS OOO

141400, RF, Moscow region
Khimki, Klayazma block, h. 1-g
RUSSIA
Tel. +7 (495) 287 92 90
Fax +7 (495) 287 92 91
russia@bomag.com

BOMAG GmbH

300 Beach Road
The Concourse, #18-06
Singapore 199555
SINGAPORE
Tel. +65 6 294 1277
Fax +65 6 294 1377
singapore@bomag.com

BOMAG Americas, Inc.

125 Blue Granite Parkway
Ridgeway SC 29130
U.S.A.
Tel. +1 803 3370700
Fax +1 803 3370800
usa@bomag.com

